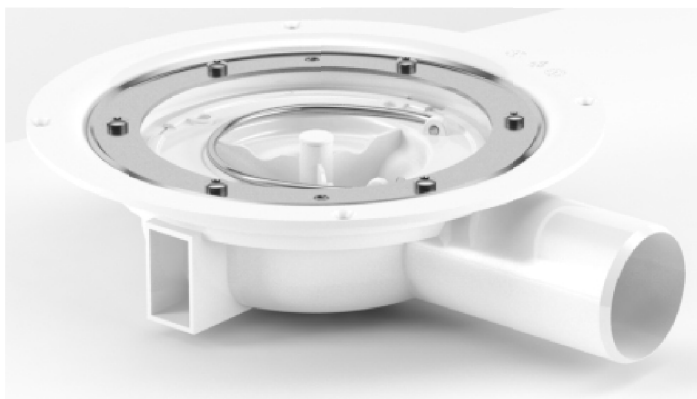


# Golvbrunnar



Brage



MiniMax50 S-serie

## MODELLER:

Purus Brage (bottenutlopp, mest förekommande) RSK: 7113930

Purus S-serie MiniMax50 (sidoutlopp, gäller endast "trapphus A") RSK: 7110406

## UNDERHÅLL:

Ta bort silen som ligger ovan golvbrunnen i duschen och lyft upp luktstoppet/vattenlåset.

Rensa luktstoppet/vattenlåset från hår och spola ur med duschmunstycket.

Viktigt att luktstoppet/vattenlåset sätts tillbaka korrekt så att det inte läcker ut luft från avloppet och börjar lukta.

Vid längre resa, då det finns risk att vattenlåset torkar ut, rekommenderas att hålla i ex matolja som avdunstar saktare.



MiniMax50 Nood-lås  
RSK: 52947



Brage vattenlås  
RSK: 7118069